



GÎTE ESCAPADE DU BONHEUR - MONTHOU-SUR-CHER - SUD VAL DE LOIRE

GÎTE ESCAPADE DU BONHEUR - MONTHOU-SUR-CHER

Location de vacances pour 3 personnes à Monthou-Sur-
Cher - Sud Val de Loire

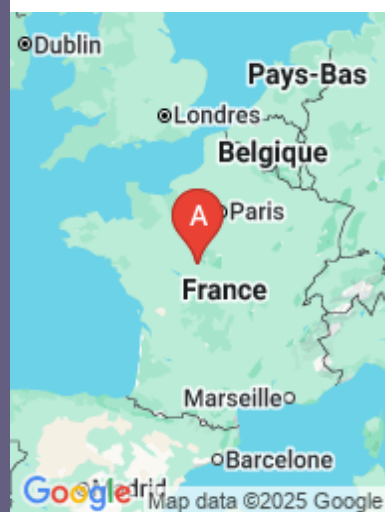
<https://escapadedubonheur-monthou.fr>



Isabelle BRULÉ

☎ 06 30 64 27 26

A Gîte Escapade du Bonheur - Monthou-Sur-Cher : 106 Route des Caves 41400 MONTHOU-SUR-CHER





Gîte Escapade du Bonheur - Monthou-Sur-Cher



Maison



3

personnes



1

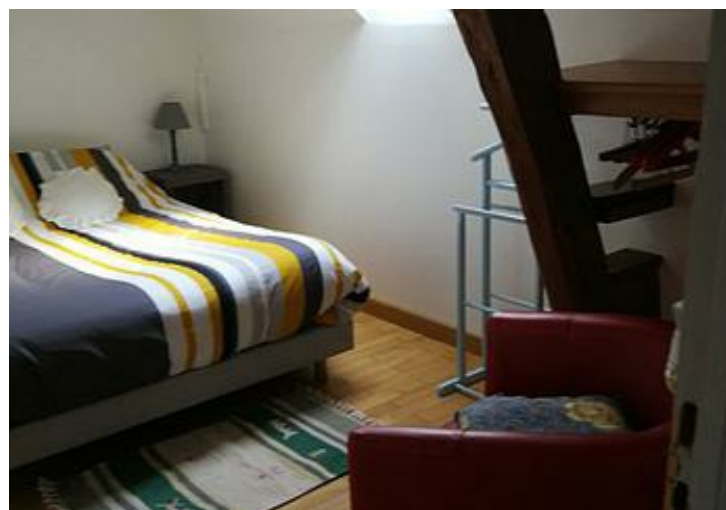
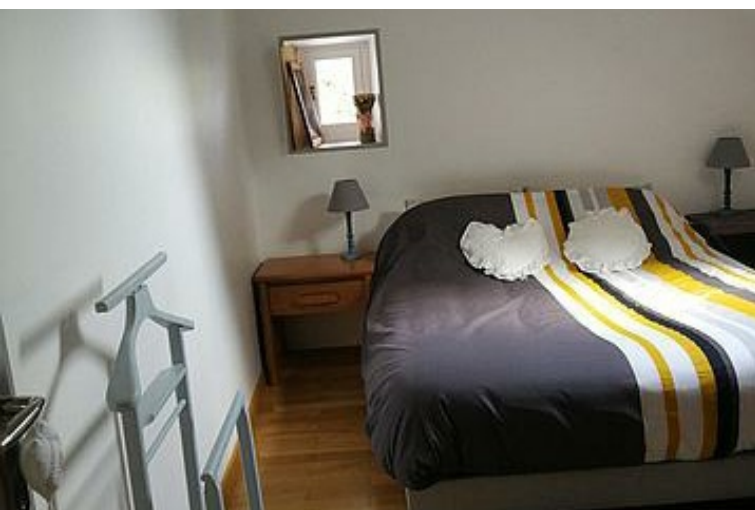
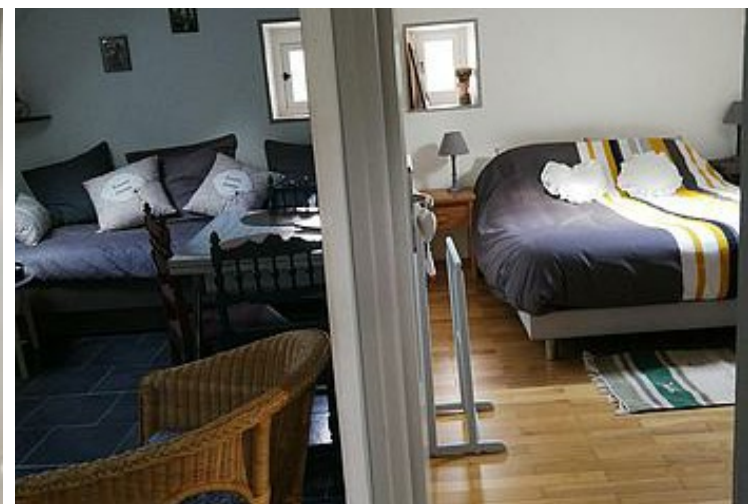
chambre

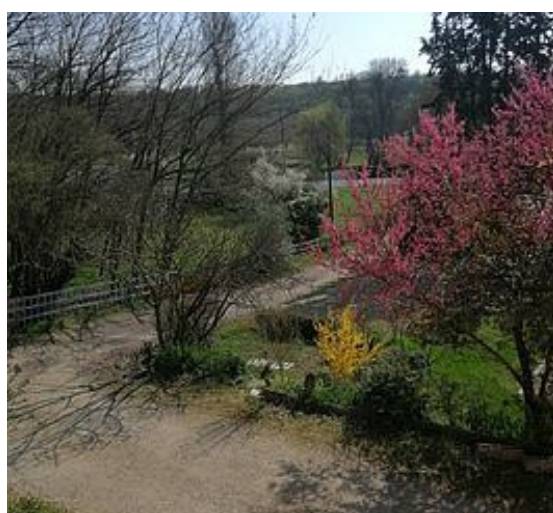
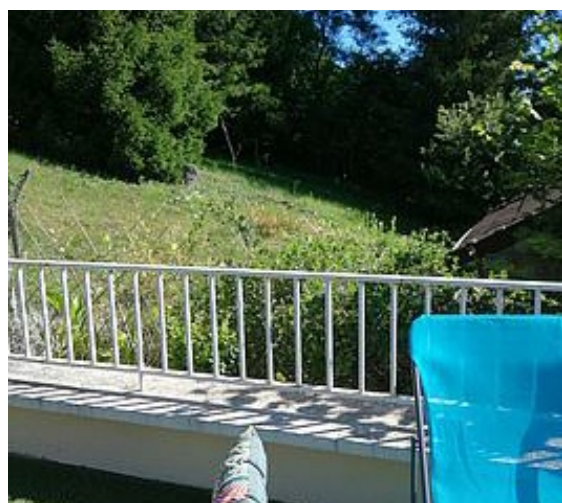


22

m²

Venez vous détendre dans ce gîte paisible, avec une vue imprenable sur la campagne. Situé à environ 16 km du ZooParc de Beauval, et en plein cœur des différents châteaux de la Loire. Ce logement, d'environ 22 m², situé au dessus de la maison semi-troglodytique de la propriétaire possède une entrée totalement indépendante. Il est composé d'un séjour-salon avec un canapé-lit, 1 chambre (lit de 140), un coin cuisine, une salle d'eau avec WC. Il est donc possible d'accueillir un couple avec un enfant et éventuellement un bébé en rajoutant un lit parapluie (prêté à la demande). Une grande terrasse privative vous permettra de vous détendre. Une place de stationnement vous est réservée. L'accès peut s'effectuer avec une boîte à clé sécurisée lorsque la propriétaire est absente.











Pièces et équipements

Chambres	Chambre(s): 1 Lit(s): 1 dont lit(s) 1 pers.: 0 dont lit(s) 2 pers.: 1	
Salle de bains / Salle d'eau	Salle de bains avec douche Sèche serviettes Salle(s) d'eau (avec douche): 1 Salle de bain avec douche, linge de toilette, sèche cheveux et produits de toilette à disposition	Sèche cheveux
WC	WC: 1 WC privés	
Cuisine	Kitchenette Combiné congélation Four à micro ondes Espace cuisine avec bouilloire, cafetière, grille pains, four, four à micro-ondes, réfrigérateur avec petite partie congélateur, plaque à induction, tout le nécessaire en vaisselle pour prendre ses repas et préparer à manger. A disposition également les produits de première nécessité comme le sel, le poivre, le sucre, huile, vinaigre, thé, café,...	
Autres pièces	Balcon Terrasse	Salon
Media	Wifi	
Autres équipements	Grand balcon privatif d'environ 25 m² au calme et avec vue sur la campagne, avec à disposition un salon de jardin afin de prendre vos repas en extérieur lorsque le temps le permet, un parasol et des transats. Wifi capté sur la terrasse et dans le logement.	
Chauffage / AC	Chauffage	
Exterieur	Cour commune Salon de jardin	Jardin Terrain clos commun
Divers	Jardin et espace extérieur commun avec la propriétaire de 14000 m² au calme à la campagne. Possibilité de mettre des vélos dans un local sur demande	

Infos sur l'établissement

 Communs	A proximité propriétaire Habitation indépendante Mitoyen propriétaire	Entrée indépendante Jardin commun
Le gîte est totalement indépendant, il possède une entrée autonome et est situé au dessus du logement de la propriétaire, sans aucun vis à vis		
 Activités		
 Réseaux	Accès Internet Accès au WIFI gratuit dans tout le logement et sur la terrasse privative	
 Stationnement	Parking	Parking privé
Stationnement gratuit au sein de la propriété		
 Services	Nettoyage / ménage Linge de toilette et draps fournis et inclus dans le tarif, Ménage de départ en supplément pour 50 euros si vous ne souhaitez pas faire le ménage vous même	
 Extérieurs	Grand espace extérieur d'environ 14000 m² avec une partie boisée permettant de se promener et de se détendre	

A savoir : conditions de la location

Arrivée	Arrivée possible entre 17h30 et 21h00 Boite à clés à disposition donc arrivée possible avec un certaine amplitude sur demande
Départ	Départ entre 7h00 et 10h00
Langue(s) parlée(s)	Anglais Français
Annulation/Prépaiement/Dépot de garantie	Un dépôt de garantie de 200 euros en chèque vous sera demandé à votre arrivée. Annulation possible jusqu'à 15 jours avant la date d'arrivée prévue. Versement d'un acompte de 30% à la réservation
Moyens de paiement	Chèques bancaires et postaux Espèces Virement bancaire
Petit déjeuner	En tant que gîte je ne suis pas habilitée à vous proposer le petit déjeuner
Ménage	Le ménage est a effectuer lors de votre départ, vous devez rendre le logement comme vous l'avez trouvé à votre arrivée. Possibilité d'un forfait ménage de 50 euros si vous ne souhaitez pas le faire.
Draps et Linge de maison	Draps et/ou linge compris Les draps et le linge de toilette sont fournis et inclus dans le prix de la location
Enfants et lits d'appoints	Lit bébé Possibilité de fournir un lit parapluie gratuitement
Animaux domestiques	Les animaux ne sont pas admis. Je suis désolée j'adore les animaux mais pour différentes raisons ils ne sont pas autorisés dans mon gîte.

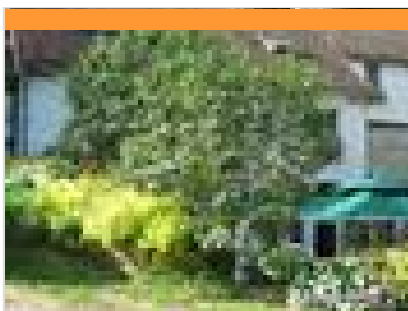
Tarifs (au 13/12/25)

Gîte Escapade du Bonheur - Monthou-Sur-Cher

Tarif standard pour 2 personnes. Minimum de 2 nuits. Réduction de -5 euros pour 1 personne. Supplément de 15 euros pour 3 personnes

Tarifs en €:	Tarif 1 nuit en semaine (L, M, M, J, D)	Tarif 1 nuit en weekend (V ou S)	Tarif 2 nuits weekend (V+S)	Tarif 7 nuits semaine
du 08/04/2025 au 07/04/2026	75€	75€		500€

Mes recommandations



Le Bousquet

☎ 02 54 71 44 44
6 rue de la Cave

2.5 km
📍 POUILLE



Ce restaurant-grill est implanté au milieu des vignes, dans une ancienne cave à vin aménagée. Sur place : aire de jeux pour les enfants.



Tuffeaux (les)

☎ 02 54 32 68 13
3 rue Daynard Place Barthelemy
Gilbert

7.3 km
📍 MONTRICHARD VAL DE CHER



Le Bellevue

☎ 02 54 32 06 17
24 quai de la République
<https://hotels-montrichard.com/restaura>

7.5 km
📍 MONTRICHARD VAL DE CHER



Restaurant de l'hôtel Le Bellevue. Cuisine traditionnelle, vins régionaux. Vue panoramique sur le Cher. Ambiance feutrée. Deux salles dont une climatisée.



Le Boeuf gourmand

☎ 02 54 78 04 04
18 place de la République

27.2 km
📍 BLOIS



Situé au cœur de la ville royale, ce restaurant, à la décoration type bistrot parisien, propose une cuisine traditionnelle de terroir. Ouvert dès 8h du matin, il se transforme tout au long de la journée pour accueillir les clients autour du café jusqu'au dîner. Grand parking public à proximité.



Le cheval blanc

16 route de Blois

📍 MONTRICHARD VAL DE CHER



Bar- Bistrot Plat du jour - entrée buffet
Cuisine traditionnelle

Mes recommandations (suite)

Découvrir le Sud Val de Loire

A voir, à faire

OFFICE DE TOURISME SUD VAL DE LOIRE

WWW.SUDVALDELOIRE.FR

Sud
Val de Loire



Activités Oenotouristiques au Domaine Sauvète

☎ 02 54 71 48 68

15 Route des Vignes

🌐 <http://www.domaine-sauvete.com>

1.4 km

📍 MONTHOU-SUR-CHER



Vignoble familial conduit en Agriculture Biologique depuis 25 ans, nous vous proposons de découvrir les trésors de notre métier. Nous vous proposons des visites de vignes à la découverte de nos cépages et appellations emblématiques, une visite du chai suivie d'une dégustation, une véritable expérience immersive en compagnie de la vigneronne ou une grande chasse au trésor dans les vignes !



France Montgolfières

☎ 02 54 32 20 48 ☎ 06 78 61 18 07

Hameau La Billette

🌐 <https://www.franceballoons.com/>

5.3 km

📍 SAINT-JULIEN-DE-CHEDON



France Montgolfières, forte de plus de 30 ans d'expérience, vous propose de vivre une aventure aérienne de rêve au-dessus de Chenonceau et ses alentours ! Découvrez sous un angle unique la beauté de ce château à la conception originale ! Cette activité ludique, originale et magique ne requiert aucune aptitude physique particulière et peut être pratiquée à partir de 6 ans. Prévoyez 3h environ pour la prestation dont 1h de vol. Saison de vol d'avril à octobre au lever ou au coucher du soleil. Assistez à toutes les étapes du vol avec notre équipe : transport sur le lieu du décollage et retour dans nos véhicules, préparation de la montgolfière, vol d'environ 1h, atterrissage et rangement du ballon, verre de l'amitié et remise de diplômes.



Centre aquatique Val de loisirs

☎ 02 54 71 74 75

13 route de la Plage

🌐 <http://www.valdeloisirs.fr>

7.1 km

📍 FAVEROLLES-SUR-CHER



Pour vous défouler ou vous détendre, nager ou vous reposer...Val de loisirs vous propose un espace aquatique où votre corps retrouve sa vraie nature. En famille pour une après-midi de jeux ou entre amis pour une soirée détente, entrez dans un lieu convivial et multiple! Espace intérieur avec bassin sportif à 27°,5C, bassin ludique à 32°C avec banquettes à bulle jets massants pataugeoire à 32°C ; Espace extérieur avec un bassin à 27°,5C en inox avec toboggan, banquettes à bulle. Espace Bien-être (hammam, sauna et salle détente). Egalement : aquafitness, aquabiking, aquajump, séances bébés nageurs, cours de natation (adultes enfants à partir de 6 ans), stages de natation enfants (pdt vac. scol.), après-midi anniversaire, animations à thème. Fermeture technique en décembre et en juin.



Guinguette de la plage de Montrichard

☎ 09 86 67 38 56

2 Rue de la Plage

🌐 <https://www.montrichardvaldecher.com/>

7.1 km

📍 FAVEROLLES-SUR-CHER



Une grande plage de sable fin, des pelouses arborées, la vue imprenable sur le Donjon de Montrichard et l'eau limpide du Cher: c'est ce tableau idyllique que propose la guinguette de la plage de Montrichard ! Boissons, restaurations, animations et concerts tout au long de la saison !



Parc de loisirs des Bords du Cher

☎ 02 54 71 66 34

Parc-plage

🌐 <https://www.montrichardvaldecher.com/>

7.3 km

📍 MONTRICHARD VAL DE CHER



Le parc de loisirs des bords du Cher propose de nombreuses activités pour se détendre et s'amuser : aire de jeux enfants, étang, terrain de pétanque, 2 courts de tennis. Egalement : Baignade autorisée et surveillée en juillet et août. Bar et restaurant de mai à septembre. L'endroit est idéal pour faire une pause entre deux visites ou activités. Les enfants apprécieront la fraîcheur et les parents seront rassurés par la présence des surveillants de baignade ! Une halte à retenir lors de votre prochain séjour à Montrichard ou autour du zoo de Beauval...



ZooParc de Beauval

☎ 02 54 75 50 00

Route du Blanc

🌐 <https://www.zoob Beauval.com>

11.4 km

📍 SAINT-AIGNAN



Classé 4ème plus beau zoo du monde, le ZooParc de Beauval vous embarque dans un voyage inoubliable à la rencontre de 35 000 animaux dont certains sont uniques en France : pandas géants, koalas, céphalopodes à dos jaune, singes dorés, la toute nouvelle espèce accueillie au ZooParc. Trésors nationaux chinois, ces primates au magnifique pelage brun/doré arrivent en 2025. Plongez au cœur de la jungle tropicale dans le Dôme Équatorial, survolez le parc en télécabine, assistez à nos deux spectacles « les Maîtres des Aïres » et « L'Odyssée des Lions de mer », découvrez notre dernière nouveauté : la Grande Volière Sud-Américaine... Il y a 1001 choses à faire et à voir à Beauval ! La visite s'effectue sur 1 ou 2 jours, vous avez la possibilité de dormir dans l'un des 5 hôtels de Beauval.



Ateliers Chocolatés Max Vauché

☎ 02 54 46 07 96

22 Les Jardins du Moulin

🌐 <http://www.maxvauche-chocolatier.com>

30.7 km

📍 BRACIEUX



Les ateliers « Fabriquez vos chocolats et repartez avec vos créations » ENFANTS (6 - 12 ans): Réalisation de sucettes, Guimauves enrobées et Fabrication de mini-mendiants. ADULTES Famille / Amis : Fabrication de bonbons de chocolat et mini-mendiants, Réalisation d'une spécialité MV. SPÉCIAL MACARONS et SPÉCIAL PÂTISSERIE.



Plan d'eau du Bois-Vigneau

☎ 02 54 90 25 60

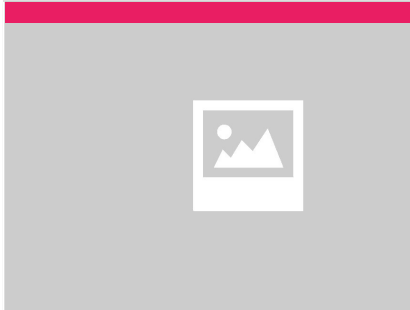
🌐 <http://www.peche41.fr>

2.7 km

📍 MONTHOU-SUR-CHER



Plan d'eau situé dans la vallée du Cher, il est accessible à tous les détenteurs d'une carte de pêche. Ouvert aux promeneurs, il dispose de tables de pique-nique, pontons, abri... Le GR® 41 passe à proximité du plan d'eau.



Eglise Saint-Cyr et Sainte-Julitte

☎ 02 54 71 43 17

Rue de l'église

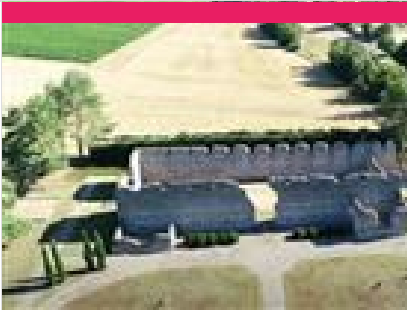
🌐 <http://www.monthousurher.fr>

1.4 km

📍 MONTHOU-SUR-CHER



Fondée par le moine saint Lié au VI^e siècle, l'église de Monthou est la plus ancienne de la paroisse. Lors de son entière reconstruction en style romane, elle fût placée sous le patronat des saints Cyr et Julitte, mère et enfant martyrs de Tarse en Turquie.



Site archéologique des Maselles à Thésée

☎ 02 54 71 40 20

5 Rue Romaine

🌐 <https://www.museescentre.com/lesmus>

1.5 km

📍 THESEE



Entre Chenonceaux et Beauval, découvrez l'Antiquité en Loir-et-Cher. A l'ouest du village, les Mazelles : vestiges de l'époque gallo-romaine. Cet ensemble monumental (40 m de long sur 7,5 m de haut) situé sur la voie antique Tours - Bourges reste une énigme à ce jour.

Mes recommandations (suite)

Découvrir le Sud Val de Loire

A voir, à faire

OFFICE DE TOURISME SUD VAL DE LOIRE
WWW.SUDVALDELOIRE.FR

Sud
Val de Loire



Château du Gué-Péan

☎ 02 54 71 37 10

💻 <https://www.guepean.com>

2.6 km

📍 MONTHOU-SUR-CHER



3

Remarquable par sa Tour à impériale, le Gué-Péan est un château d'exception du val de Cher, proche de Chenonceau et de Beauval. Il est toujours habité. En été, le temps d'une visite guidée, découvrez sa Chapelle, sa grande Galerie, ses Salons meublés (cheminée classée) et sa mémorable Bibliothèque !



Carrière de tuffeau et ville souterraine

☎ 02 54 32 95 33

40 route des Roches - Bourré

💻 <http://www.le-champignon.com>

4.5 km

📍 MONTRICHARD VAL DE CHER



4

L'incroyable reconstitution d'une ville souterraine jaillie de la masse au plus profond d'une galerie souterraine. Un réalisme saisissant pour une balade intemporelle. La visite est jumelée avec la visite des cultures de champignons. Restauration possible sur place pour les groupes (+ de 20 pers.).



Site troglodytique de la Magnanerie

☎ 02 54 75 50 79

4 Chemin de la Croix Bardin (Bourré)

💻 <http://www.magnanerie-troglo.fr>

4.9 km

📍 MONTRICHARD VAL DE CHER



5

Niché dans la verdure, le site troglodytique de la Magnanerie vous ouvre ses portes. Découvrez le monde insolite des galeries creusées dans la roche, de l'habitat "troglo" contemporain et des vers à soie. A coup sûr l'une des visites les plus originales de votre séjour.



Château de Fougères-sur-Bièvre

☎ 02 54 20 27 18

1 rue Henri Goyer

💻 <http://www.fougeres-sur-bievre.fr>

13.1 km

📍 LE CONTROIS-EN-SOLOGNE



6

Édifié à la fin du XVe, le château de Fougères-sur-Bièvre offre l'image du château fort idéal avec son donjon, sa courtine d'entrée à mâchicoulis et sa poterne d'entrée fortifiée. Situé près d'une rivière, avec son jardin-potager d'inspiration médiévale, il permet d'associer patrimoine et nature.



Maison de la Magie Robert-Houdin

☎ 02 54 90 33 33

1 place du Château

💻 <http://www.maisondelamagie.fr>

27.9 km

📍 BLOIS



7

Découvrez l'univers fantasmagorique de Robert-Houdin, le plus célèbre magicien de tous les temps. Un dragon, des jeux d'optique, des miroirs, des trucages et des grandes illusions répartis sur 2 000 m² : le climax est, ici, à son comble !

Mes recommandations (suite)

Découvrir le Sud Val de Loire

A voir, à faire

OFFICE DE TOURISME SUD VAL DE LOIRE
WWW.SUDVALDELOIRE.FR

Sud
Val de Loire



Château Royal de Blois

☎ 02 54 90 33 33

Place du Château

💻 <http://www.chateaublois.fr>

27.9 km

📍 BLOIS



8

Résidence favorite des Rois de France à la Renaissance. Parcourez plusieurs siècles d'Histoire en visitant le château royal de Blois, un monument unique en Val de Loire ! Drame, manigances et jeux de pouvoir : le temps d'une visite, ce château vous raconte le destin de 7 rois et de 10 reines...



Château de Chambord

☎ 02 54 50 40 00

💻 <http://www.chambord.org>

35.7 km

📍 CHAMBORD



9

Chambord est une œuvre d'art exceptionnelle, emblème de la Renaissance française à travers le monde et classée au patrimoine mondial de l'UNESCO. Avec ses 5 440 hectares, le domaine national de Chambord est le plus grand parc clos d'Europe, situé à moins de deux heures de Paris.

Mes recommandations (suite)

Découvrir le Sud Val de Loire

A voir, à faire

OFFICE DE TOURISME SUD VAL DE LOIRE
WWW.SUDVALDELOIRE.FR

Sud
Val de Loire



🍴 : Restaurants 🏡 : Activités et Loisirs 🌲 : Nature 🏛️ : Culturel 🍷 : Dégustations

